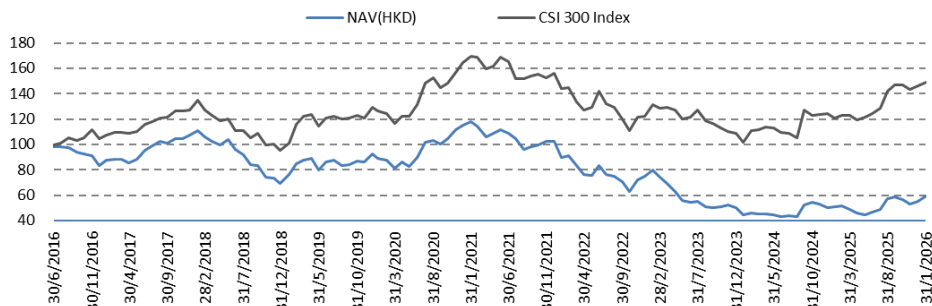


1. 本基金主要透過合格境外投資者持有人的合格境外投資者（「QFI」）身份，投資於中國A股。
2. 本基金的投資集中於有關中國市場的證券。投資於中國市場會受到多種市場風險影響，包括政治、經濟、監管、法律、外匯及流動性風險。
3. 本基金透過合格境外投資者投資於證券時可能要遵守由中國監管機構施加的適用規例。雖然由合格境外投資者匯出款項目前毋須受到匯出限制或預先批准所規限，概不保證中國的規則及法規不會變更，亦不保證將來不會施加匯出限制。對匯出已投資資本及淨利潤的任何限制可能影響本基金滿足單位持有人的贖回要求的能力。
4. 投資者可能須承受重大損失。

投資目標

本基金透過合格境外投資者持有人（即基金經理的控股公司）的合格境外投資者身份，投資於在中國成立及營運且在北京、上海、深圳及其他合格的中國大陸境內證券交易所上市的公司所發行的股票，尋求實現長期資本增值。

基金成立至今表現



基金資料

基金經理	申萬宏源投資管理(亞洲)有限公司
投資組合經理	崔國強
基礎貨幣	人民幣
推出日期	2016年6月8日
單位資產淨值	A 類: 港幣59.435
派息政策	不會派發股息
最低認購額	A 類: 10,000 (首次) 5,000(增購)
彭博代碼	A 類:SWRASHA HK
ISIN代碼	A 類:HK0000263076
認購費用	暫時豁免
管理費用	暫時豁免
表現費用	暫時豁免
受託人費用	暫時豁免
合格境外投資者託管人費用	暫時豁免
轉換收費	暫時豁免
贖回費用	不適用
行政費用	不適用

行業分佈 (%)

非銀金融	21.57%
基礎化工	15.32%
電子	8.66%
計算機	7.95%
煤炭	7.88%
傳媒	7.48%
醫藥生物	7.28%
食品飲料	5.75%
有色金屬	4.45%
石油石化	3.34%

主要投資 (%)

605111 CH (新潔能)	8.66%
600309 CH (萬華化學)	8.27%
300766 CH (每日互動)	7.95%
601088 CH (中國神華)	7.88%
002555 CH (三七互娛)	7.48%

累積表現

累積回報 (紅利再資)	年初至今	1個月	3個月	6個月	1年	3年	5年	成立至今
A 類(HKD)	8.44%	8.44%	4.72%	21.22%	16.84%	-25.35%	-49.52%	-40.56%
CSI 300 指數	1.65%	1.65%	1.42%	15.48%	23.30%	13.22%	-12.06%	48.75%

警告聲明

本文件僅限資訊性參考，並不構成招股說明書、要約銷售、邀請購買任何股票或推薦任何股票。投資涉及風險，投資者不應僅就此廣告資料而作出投資決定；於作出任何投資決定前應先仔細閱讀子基金之【註冊備忘錄】及【產品資料概要】以獲取進一步資料，包括風險因素。過往業績資料並不表示將來亦會有類似的業績。即使子基金已獲香港證監會認可亦不表示該基金獲得香港證監會推介，更不代表該基金適合任何個別投資者或任何類別的投資者。本報告所載的數據是搜集自被認為可靠的資料來源；然而，申萬宏源投資管理(亞洲)有限公司並不保證由第三方提供的資料的準確性或完整性。此資料並未經香港證監會審核。

資料之發行人：申萬宏源投資管理(亞洲)有限公司